



# PARTERNARIATO

Coordinatore di progetto



ALMA MATER STUDIORUM  
UNIVERSITÀ DI BOLOGNA

Partners di progetto



Comune di **Ravenna**



PARCO DELTA DEL PO  
EMILIA-ROMAGNA

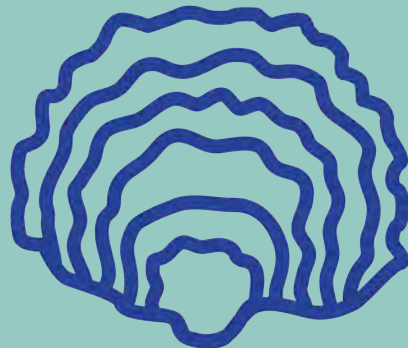


PROAMBIENTE  
innovation & environment



FONDAZIONE FLAMINIA  
PER L'UNIVERSITÀ  
IN ROMAGNA

Partner associato



## LIFE NatuReef

Riferimento: LIFE22-NAT-IT-LIFE-NatuReef/101113742

Periodo: 1/07/2023 - 30/06/2027

Budget totale ammissibile: € 3'183'057,

Contributo UE: € 1'909'832 (60%)

Beneficiario coordinatore: Alma Mater Studiorum -  
Università di Bologna

Coordinatore: Prof. Massimo Ponti

### Seguici!



<https://site.unibo.it/life-natureef>



[life.natureef.project](https://www.instagram.com/life.natureef.project)



[LIFE NatuReef](https://www.facebook.com/LIFE-NatuReef)



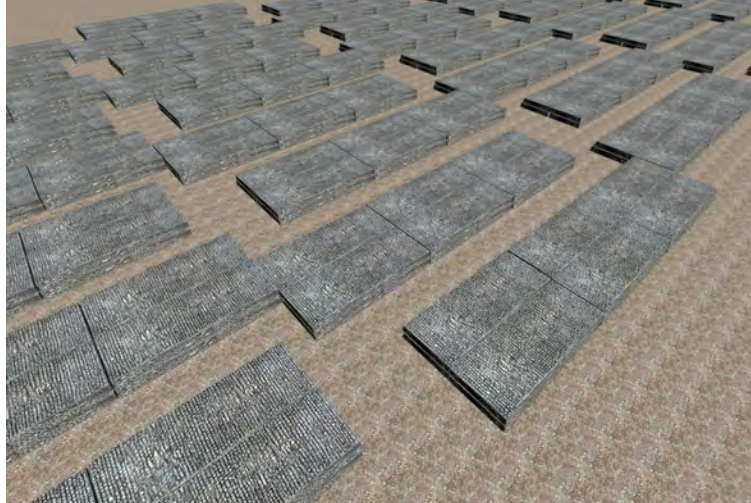
Soluzioni basate  
sulla natura per  
la protezione  
delle coste e  
l'aumento della  
biodiversità  
marina



## IL PROGETTO

Il progetto LIFE NatuReef mira a **ripristinare antiche scogliere di ostriche e sabellaria**, reintroducendo specie **autoctone** nei pressi della foce del Torrente Bevano, nell'Alto Adriatico.

Queste scogliere forniscono beni e servizi ecosistemici essenziali, aree di alimentazione e riproduzione per numerose specie, e favoriscono l'aumento della **biodiversità** e contribuiscono alla **protezione delle coste** stabilizzando i sedimenti, dissipando l'energia delle onde e contrastando l'erosione costiera.



## AZIONI DI PROGETTO

### Condizioni di riferimento e monitoraggio

Valutare le condizioni *ante operam* e monitorare la biodiversità e l'evoluzione costiera.

### Costruzione scogliera sommersa

Progettare e realizzare una scogliera calcarea adatta ad ospitare la vita marina.

### Implementazione scogliere biogeniche

Favorire l'insediamento di ostriche e sabellaria native.

### Divulgazione e coinvolgimento

Promuovere la diffusione dei risultati e il coinvolgimento pubblico.

### Sostenibilità e replicabilità

Garantire durata, flessibilità e replicabilità di questa soluzione basata sulla natura.



## AREA DI PROGETTO

La foce del Torrente Bevano, situata a Ravenna, nella regione Emilia-Romagna, Italia, è un sito Natura 2000 (ZPS/ZSC IT4070009) che conserva una delle ultime aree costiere non urbanizzate dell'Alto Adriatico.

